

9 SERİSİ.



9290 – 9310 – 9340 TTV Agrottron





YARININ TRAKTÖRLERİ DÜNÜN TEKNOLOJİSİ İLE İNŞA EDİLEMEZ.

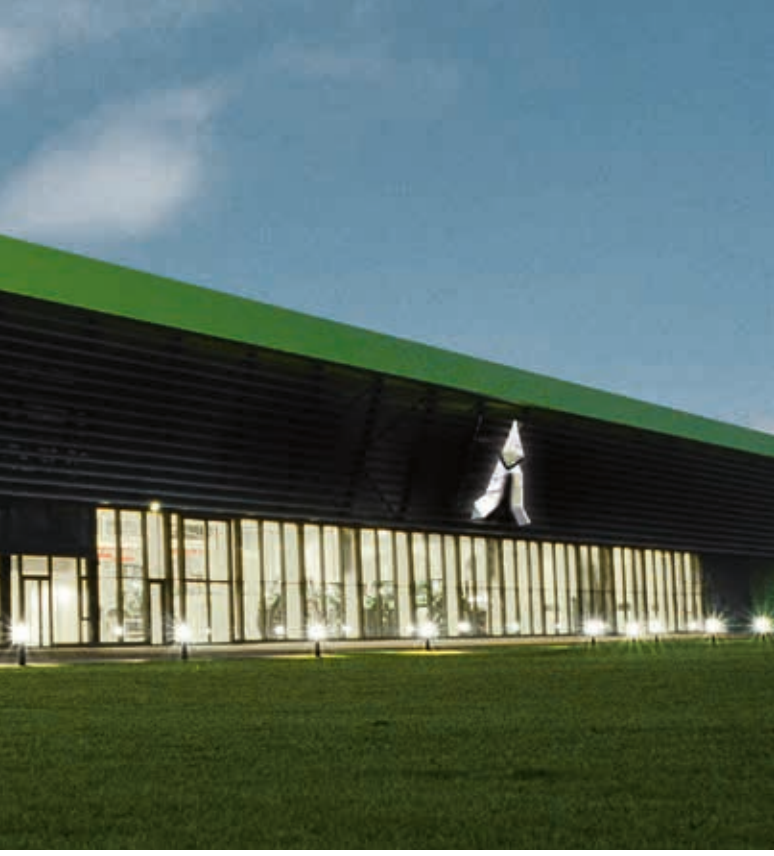
Avrupa'nın en modern traktör fabrikasından yüksek performanslı traktörler.

Çiftçiler ve yükleniciler yenilikçi teknolojiye, en üstün kaliteye, ergonomik işleme ve maksimum verimliliğe yatırım yaparlar. DEUTZ-FAHR'ın 39 ila 335 HP değerindeki traktör gamı her tür işletim ve uygulama için doğru modeli sunar: kullanışlı ekipman grupları ve pratik varyantları içeren kapsamlı bir seçki her traktörü bireysel bir yüksek performanslı çalışma aracına dönüştürür.

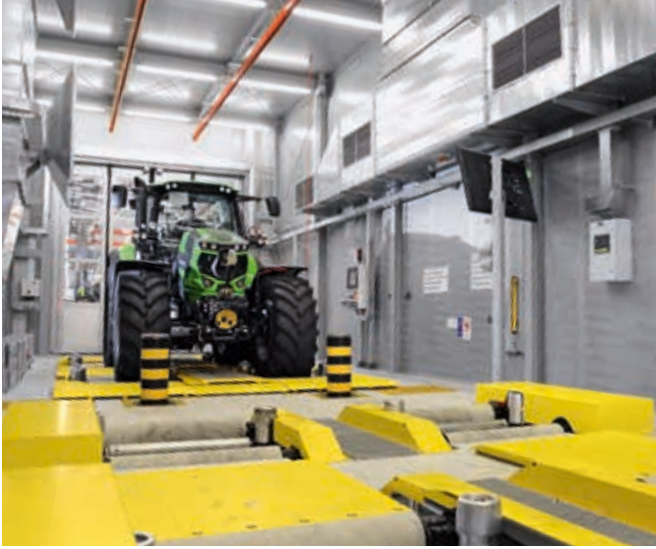
En gelişmiş hassas uygulamalı tarım sistemleri ile birlikte, DEUTZ-FAHR hem tarlada hem de yolda maksimum verimlilik için kişiselleştirilmiş teknolojik çözümler sunar. DEUTZ-FAHR bu nedenle, işletiminizin

ekonomik verimliliğini en üst düzey çıkarmak söz konusu olduğunda en iyi ortağınızdır.

Avrupa'nın en modern traktör fabrikası, Tuna nehri üzerindeki Lauingen'de 2017 yılında DEUTZ-FAHR Land adıyla açılmıştır. Burası, küresel pazar için 138 ila 335 HP aralığındaki yüksek performanslı traktörlerin üretildiği yerdir.



↑ Üretim verimliliği ve kalitesi için yeni standartlar oluşturuyoruz.



↑ Traktör imalatında benzersiz: şasi dinamometresi ve aks süspansiyonu test yatağı.



↑ Almanya'da yüksek teknoloji ile üretilir.

DEUTZ-FAHR SERVİSİ.

Sadece yakın değil, aynı zamanda hızlı.

- Yüksek kalite gereksinimleri
- Üstün kalitede orijinal yedek parçalar
- Hızlı ve verimli yedek parça servisi
- Zamanında teslimat – dünya çapında
- Geniş ürün gamı
- Mükemmel fiyat-performans oranı



9 SERİSİ.

Akıllı tasarım.

Italdesign Giugiaro ile işbirliği içinde geliştirilen 9 Serisinin tasarımı nefes kesicidir. Ancak amacı tektir: tarladaki ve çiftlikteki günlük görevleri kolaylaştırmak.

TCD motor.

Minimum yakıt tüketimi ile maksimum performans: iki kademeli turboşarj, şarj havası soğutması, SCR, DPF ve DCR teknolojilerine sahip, su soğutmalı Deutz TTCD-7, 8 litrelik 6 silindürlü motorlar (295 – 336 HP). > SAYFA 18

Kompakt soğutma sistemi.

Kompakt soğutma sistemi, motor verimini destekler. Ayrıca, elektriksel olarak açılan kaput, güçlü soğutma sistemine yapılacak bakımı kayda değer oranda azaltır. > SAYFA 12

Ön aks ve fren sistemi.

Süspansiyon ön aks, eşi olmayan bir sürüş konforu ve birinci sınıf çeviklik sağlar. Standart olarak 9 Serisinin tüm traktörleri DEUTZ-FAHR PowerBrake sistemi ile donatılır – daha az pedal bakışı ile daha fazla frenleme gücü için. > SAYFA 26



Çabayı en aza indirir, sonucu en üstü düzeye çıkarır.

2050 yılında yerküre üzerinde dokuz milyar insan yaşayacak ve bu insanlar gıdaya ve enerjiye ihtiyaç duyacak. Bu durum, tarım açısından büyük bir güçlüğe işaret eder çünkü ekilebilir arazinin alanı artmazken tarım ürünlerine olan talep muhtemelen iki katına çıkacak. Bu koşullar, toprak sürmeden ekime kadar tüm tarla işleri için çok daha verimli yeni nesil makineler gerektirir. 9 Serisi ile DEUTZ-FAHR mühendisleri; benzersiz işletim kolaylığı, otomatikleştirilmiş rutin işlevleri ve ilerici teknolojileri sayesinde tüm görevleri kolaylaştıran ve hızlandıran – ve tüm bunları hayal edilebilecek en düşük kaynak kullanımı ile yapan – modern, oldukça akıllı, büyük bir traktör geliştirmişlerdir. 47.000 lm'lik LED çalışma lambaları, 12" veya 8" iMonitor3'ü içeren MaxiVision 2 kabin ve en yenilikçi hassas uygulamalı tarım ekipmanları, yüksek verimliliğe sahip 295 ila 336 HP'lik motorlar, düşük motor devrinde

0,2 ila 60 km/saatlik hassas hızlar için sürekli değişken TTV şanzıman, yeni geliştirilmiş ön aks süspansiyonu ve maksimum emniyet için kuru diskli frenler. Arkada 12.000 kg'lık kaldırma kapasitesi ve tüm bakım noktalarına hızlı erişim için elektriksel olarak açılan kaput, Italdesign Giugiaro ile işbirliği içerisinde geliştirilmiş olan nefes kesici tasarım. Tek tek her bir bileşen yüksek düzeyde yenilik içerir ve 9 Serisi bu yüzden piyasadaki en iyiler arasındadır. 9 Serisi ile DEUTZ-FAHR; çiftçilerin ve yüklenicilerin en iyi sonuçlar alabileceği, mükemmel koordinasyona sahip, cazip ve büyük üç traktör modeli sunar.



Sürüş konforu.

MaxiVision 2 kabin, işletimde optimum kullanılabilirlik ve mükemmel bir ergonomi sunar. Bir pnömatik süspansiyona sahiptir ve motor gürültüsünü, titreşimi ve ısıyı uzak tutmak için kaputtan ayrılmıştır. > SAYFA 8

MaxCom kumanda kolçağı.

Yüksek ergonomiye sahip, entegre MaxCom kumanda kolu; örneğin, sürüş hızının, sürüş yönünün, Comfortip sisteminin, ön ve arka bağlantının – manüelden tam otomatığe kadar – sezgisel bir şekilde kontrol edilmesine olanak verir. > SAYFA 10

Hassas uygulamalı tarım.

12" veya 8" iMonitor3 ile – traktör işlevleri ve ISOBUS uygulamalarından otomatik kontrol sistemlerine ve veri yönetimine kadar – tüm süreçlerin kusursuz ve kolay bir biçimde kontrolü ve izlenmesi. Agrosky alıcısı sayesinde 2 cm'ye kadar hassasiyet ile çalışma. > SAYFA 14

Güçlü hidrolikler.

Arkada 12.000 kg kaldırma kapasitesi, önde 6.000 kg kaldırma kapasitesi. 210 l/dk. pompa kapasitesi, 8 adede kadar kontrol valfi ve ön bağlantı: arkada 6 ve ön ataşman noktasında 2 adet. Tüm kontrol valfleri oransal olarak kontrol edilebilir. > SAYFA 27

TTV şanzıman.

En son teknoloji, maksimum hassasiyet ve yüksek verimlilik: Elektronik kontrollü, sürekli değişken TTV şanzıman her tür görev için tam doğru hızı sunar: hızlı tepkiler, yumuşak hızlanma, yüksek dinamikler ve ekonomik bir sürüş. > SAYFA 22

9 Serisi Agtron TTV	9290	9310	9340
Emisyon kademesi		Kademe V	
Silindirler/kapasite		6/7.775	
Maksimum güç (kW / HP)	217/295	229/312	247/336

Ayrıntılı teknik veriler için bkz. SAYFA 38 / 39.

Yakıt tüketimini, emisyonları
ve gürültüyü azaltırken
performansı daha da artırın.
9 Serisi en yüksek ekonomik ve
ekolojik gereklilikleri karşılar.







Öne Çıkan Özellikler

- Maksimum konfigürasyon seçenekleri
- Kabin ile kaput arasındaki ayırım; gürültünün, titreşimin ve ısı yayılımının azaltılmasını sağlar
- Geniş kabin camları, optimize edilmiş kaput boyutları ve kompakt egzoz gazı işleme birimi sayesinde en iyi görüş alanı
- 47.000 lm'ye kadar LED grubu

KUSURSUZ GÖRÜŞ ALANI.

Aracınıza binin ve çalışmanın keyfine varın.

Burada çalışmanın memnuniyet verici bir deneyim olduğu ilk bakışta anlaşılır. MaxiVision 2 kabin, sürücüyü bolca yer ayırır. Yüksek kaliteli malzemeler parlak ve konforlu bir çalışma atmosferi yaratır. Yeni panoramik ön cam ve geniş yan ve arka camlar, sürücüyü her yönde en iyi görüş alanını sunar. İsteğe bağlı olarak bir cam tavan mevcuttur. Yeni tasarlanmış kaput sayesinde ön ataşman alanı da net bir şekilde görünür. Kabin bir pnömomatik süspansiyona sahiptir ve kaputtan

ayrılmış olması motorun ısısını, titreşimini ve gürültüsünü kabinden uzaklaştırır.

Maksimum gürültü seviyesi 69dB'dir. Aracınıza binin ve uzun bir çalışma günü geçerseniz de araçtan tekrar ayrılıncaya kadar dinlenmiş durumda kalın.



↑ Sürüş lambaları, çalışma lambaları ve kabin lambalarının tümü tek bir kontrol panelinde. Çalışma iklimini seçin, hava akışını otomatik işlev kontrol etsin.



↑ Yeni InfoCenter, sürücüyü güncel tutar: işletim durumu hakkında analog ve dijital bilgiler. Traktör için kod kilidiyle emniyet. PIN ile kilitleyin ve kilidi çözün.



↑ Bireysel süspansiyon seçeneklerine sahip, ayarlanabilir, kısmen deri sürücü koltuğu. Minderli yolcu koltuğu. Yolcular da konforlu bir yolculuk geçirirler.



↑ Şimdi tüm TTV modelleri için mevcut: İlave konfor ve işletim kolaylığı için 20°'ye kadar dönebilen koltuk.



SEZGİSEL KONTROL.

Daha hızlı, daha hassas ve – en önemlisi – daha odaklı bir biçimde çalışın.



↑ Kalıcı konumlu anahtara sahip çapraz kontrol kolu, üç hidrolik kontrol valfini kontrol eder.



↑ PTO ayarı ve etkinleştirilmesi pratik bir şekilde kolçağa entegre edilmiştir...



↑ ...ön ve arka bağlantı kontrolleri de.

İşletimde pratiklik söz konusu olduğunda 9 Serisi yüksek teknoloji bir traktördür. En önemli rutin işlevler otomatikleştirilebilir. Sürücü sadece istediği temel ayarın ön seçimini yapar, parmağıyla dokunarak ayarı etkinleştirir ve gerisini traktör halleder. Böylece sürücü devam etmekte olan çalışmayı takip etmeye odaklanabilir. Yeni tasarlanan, ışıklandırılmalı InfoCenter; sürücüye traktörün işletim durumu ile ilgili tüm bilgileri sürekli olarak sunar – analog ve dijital olarak. Kolçak üzerindeki yeni, ergonomik MaxCom kumanda kolu; el pozisyonunu değiştirmek zorunda kalmadan, sürüş hızını, hareket yönünü, Comfortip ve bağlantıları kontrol etmek için ve iki seyir kontrol hızını

bellekten çağırarak için kullanılır. Hidrolik kontrol valflerine, motor kontrolüne, şanzıman kontrolüne, PTO etkinleştirilmesine ve güç aktarma organları yönetimine ilişkin kontrol elemanları da kolçağa entegredir.

Tüm kontroller, renklerle açık bir şekilde işaretlenmiştir ve kullanım sıklıklarına göre mantıksal olarak düzenlenmiştir. 9 Serisine süratle alışan sürücüler daha hızlı ve özellikle daha odaklı bir çalışmaya geçer.

Yakıt tüketimini, emisyonları ve gürültüyü azaltırken performansı daha da artırın. 9 Serisi en yüksek ekonomik ve ekolojik gereklilikleri karşılar.





DEUTZ-FAHR

JORKIN

JORKIN



Öne Çıkan Özellikler

- Daha hızlı tepki, daha yüksek tork rezervi ve daha yüksek başlatma torku
- %5'e kadar daha az yakıt ve AdBlue tüketimi
- Çok daha yüksek verimlilik ve daha sessiz çalışma için elektronik viskoz fan

GÜÇ EĞLENCELİ OLDUĞUNDA.

Gücü yukarı, yakıt tüketimini aşağı çekin.

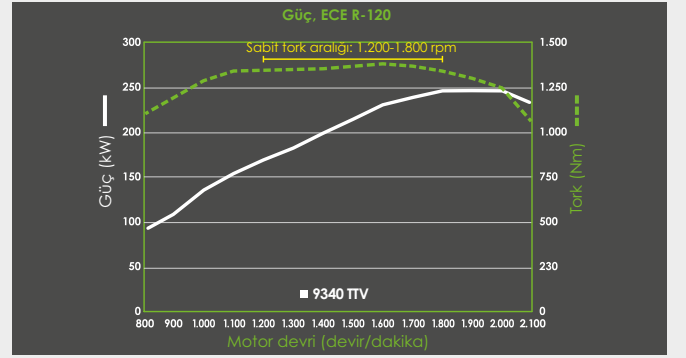
9 Serisinin motorları söz konusu olduğunda ancak en iyiler yeterince iyidir. Minimum yakıt tüketimi ile maksimum performans kritik faktördür. Bunun içinse iki kademeli turboşarj, şarj havası soğutması, SCR, DPF ve DCR teknolojilerine sahip, su soğutmalı Deutz TTCD 7,8 litrelik 6 silindri motorların (295 – 336 HP) alternatifi yoktur.

2.000 bar'lık enjeksiyon basıncı ile bu motorlar şimşek gibi hızlı tepki verir ve 1.000 dev./dk. gibi düşük bir devirde %90 tork sunar. Maksimum tork 1.200'den 1.800 dev./dk.'ye kadar sabit kalır. Devir düşürme konsepti, bu yeni nesil motorları benzersiz kılar. Ayrıca motorlar mükemmel bir soğuk çalışma davranışı gösterir – en

zorlu koşullarda bile. Yenilikçi SCR ve DPF teknolojileri, Deutz TTCD 7,8 litrelik motorların performanstan ödün vermeksizin uluslararası emisyon standartlarında kademe V'i karşılamalarına imkan tanır. Genel konsept, maksimum verimlilik için hassas bir şekilde ayarlanır.



↑ Daha düşük yakıt/AdBlue tüketimi: 600 l dizel ve 50 l AdBlue, uzun çalışma evrelerine olanak verir.



↑ Daha fazla tork rezervi ve düşük motor devirlerinde daha fazla tork.



↑ Deutz TTCD 7.8 6 silindri motor.

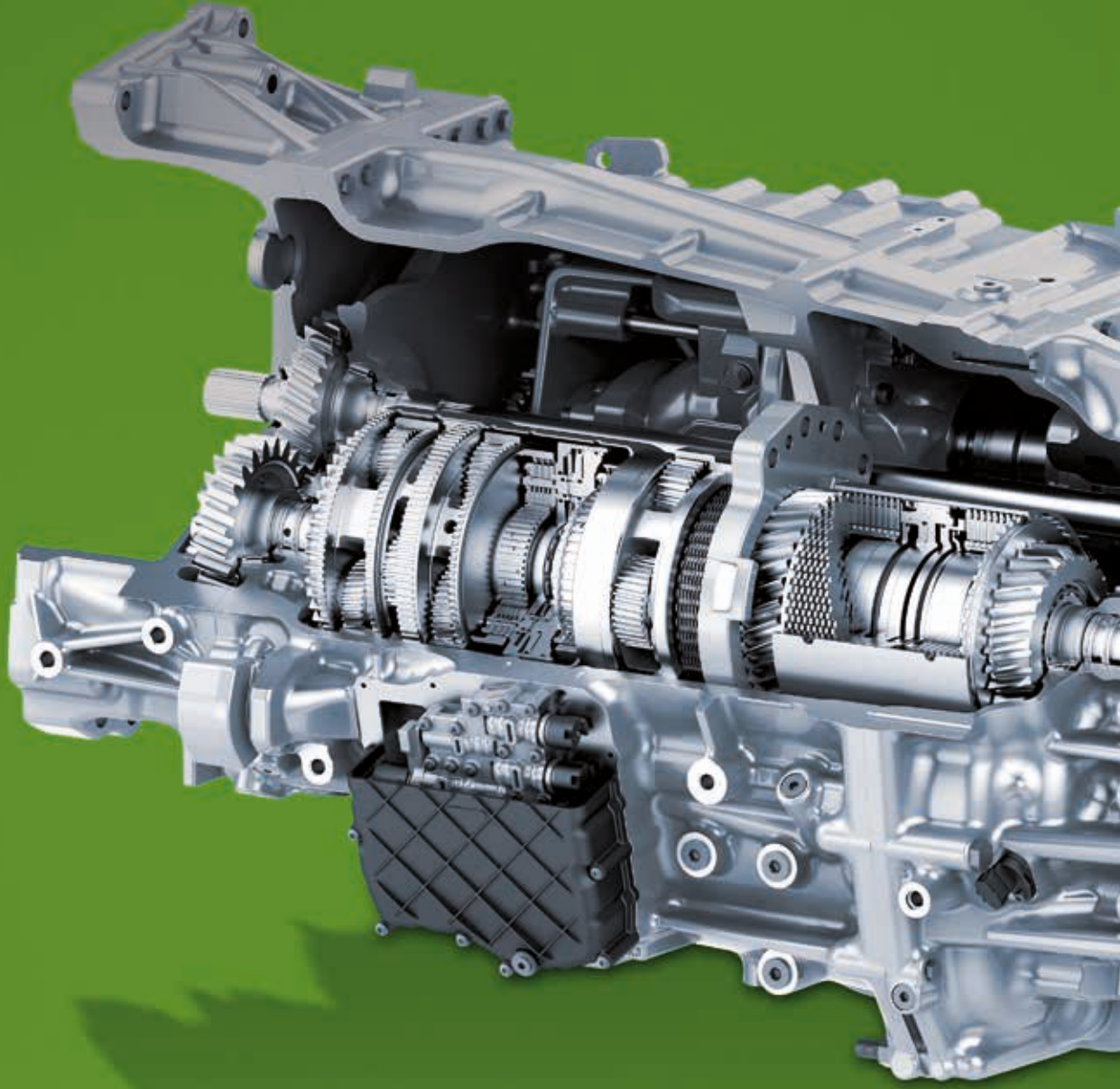


↑ DCR teknolojisi: 2.000 bar'lık enjeksiyon basıncı maksimum motor verimliliği sağlar.





Dođru hızlar, özellikle yüksek hassasiyet gerektiren tarla işleri için, kritiktir. 9 Serisi tam da bu noktada adaptasyon kabiliyetini gösterir.



SÜREKLİ VERİMLİ.

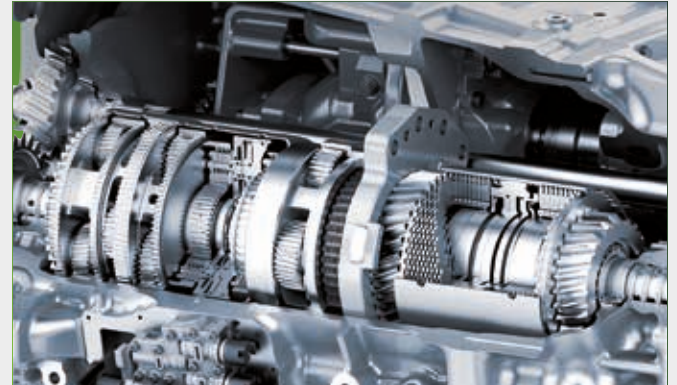
0,2'den 60 km/saate kadar maksimum verimlilik.



↑ Standart: Powershuttle sistemi. Hassasiyet (sert – orta – yumuşak), başparmakla kullanılan bir kontrol yardımıyla kolaylıkla ayarlanabilir.



↑ Üç sürüş/çalışma stratejisi seçilebilir: manüel, otomatik ve PTO. Bunlar WorkMonitor'da (Çalışma Ekranı) görüntülenir.



↑ Elektronik kontrollü, sürekli değişken şanzıman.

Verimlilik hassasiyetten gelir. Hassasiyet ise net çalışma hızından gelir. Elektronik kontrollü, sürekli değişken TTV şanzıman her tür görev için tam doğru hızı sunar. Mekanik bileşenlerin verimliliğini bir hidrostatik şanzımanın kullanılışlılığı ile birleştirir. 0,2 ila 60 km/saatlik bir aralığı kapsar ve özellikle 7 ile 15 km/saat arasındaki tarla çalışmaları için, en iyi verimliliği sunar. Mekanik bileşenlerin %80'i burada aktifken nakliye görevleri için bu oran ortalama %90'dır. Böylece tüm hız aralığı boyunca çabuk bir tepki, tüm koşullarda yumuşak bir hızlanma,

yüksek dinamikler ve ekonomik bir sürüş sağlanır. Yüksek çekiş gücü ile TTV şanzıman en zorlu durumların dahi üstesinden ustalıkla gelebilir.

60 km/saat hızda ve 40 t
yükle çalışan başka hiçbir
büyük traktör, sürücülerin
kritik durumların üstesinden
9 Serisinde olduğu kadar
kolaylıkla gelmesine izin
vermez.







ÜZÜLMEKTENSE TEDBİR ALMAK İYİDİR.

İş her ne zaman hızlansa ve ağırlaşsa
konforlu ve emniyetlidir.



↑ Ön aks: Maksimum süspansiyon etkisi ve 50°'yi bulan dümenleme açısı maksimum çeviklik sağlar.



↑ EPB: kendiliğinden emniyetlidir – 9 Serisini her nereye park ederseniz edin.



↑ Ekstra emniyetli fren eylemi için, ön akslarda kuru diskli frenler (isteğe bağlı).

9 Serisi özellikle kritik durumlarda üstünlüğünü gösterir. Tüm süspansiyon yeni geliştirilmiştir ve maksimum yük kapasitesi, en sert koşullar ve maksimum çeviklik için tasarlanmıştır.

Süspanse ön aks, üstün sürüş konforu ve birinci sınıf çeviklik sağlar. Yenilikçi şasi, aksın +/-45 mm'lik bir yay hareket mesafesi içerisinde tamamen serbest olarak hareket etmesine izin verir. Bu durum, süspansiyon etkisini kayda değer şekilde en üstü düzeye çıkarır. Dümenleme açısı 50°'ye kadardır. Üstün emniyet: Tüm 9 Serisi

traktörler standart olarak DEUTZ-FAHR PowerBrake sistemi ile donatılır – daha az pedal bakışı ile daha fazla frenleme gücü için. Geniş harici kuru ön aks frenleri, 50 km/saatlik traktörlerde olmazsa olmazdır. Elektrikli park freni (EPB) de standart bir özelliktir. Sürüş yönü seçildiğinde otomatik olarak devre dışı kalır ve sürücü aracı terk ettikten kısa bir süre sonra otomatik olarak etkinleşir. Alternatif olarak sürücü, freni manuel şekilde de etkinleştirebilir.



GÜÇ ÜRETİM MERKEZİ.

12.000 kg kaldırma kapasitesi, 210 l/dk. pompa kapasitesi ve üç PTO hızı.



Ön aksa benzersiz düzeyde kısa bir mesafesi olan entegre ön bağlantı. Düşük sarkma. En iyi traktör dengesi.



Hidroliklerin ve PTO işlevlerinin her iki taraftan harici kontrolü.

9 Serisinin ataşman noktaları, dünya genelindeki yüklenicilerin ve çiftçilerin gereksinimleri ve çalışma profilleri kadar çeşitlidir. Arkada 12.000 kg'lık ve önde 6.000 kg'lık kaldırma kapasitesi ile, hayal edilebilecek tüm cihaz kombinasyonları çalıştırılabilir. 210 l/dk.'lik pompa kapasitesi ile yüksek performanslı hidrolikler, sekiz adede kadar kontrol valfiyle beraber ön bağlantıyı besler. Arkada altı ve ön ataşman noktasında iki adet. Benzersiz: Tüm kontrol valfleri oransal olarak kontrol edilebilir. Kumanda kolu, "piyano" tuşları veya kalıcı konumlu anahtarlar yardımıyla kontrol valfleri yüksek bir hassasiyetle kontrol edilir. Akış oranı (%1 ila 100) ve etkinleşme süresi (1 ila 60 sn.) sürücü koltuğundan kolaylıkla,

her bir kontrol valfi için ayrı ayrı programlanabilir. Yük algılama sistemi, standart özellikler kapsamındadır. Dümenlemeyi ayrı bir pompa besler, böylece çalışma hidroliği etkilenmez. Üç arka PTO hızıyla (540ECO/1000/1000ECO) ve önde 1000 veya 1000ECO ile, her tür görev verimli bir şekilde tamamlanabilir. Motor devir düşürme özellikleri, ECO PTO'ların kullanımını genişletir ve yakıt tüketimini kayda değer oranda azaltır. Tüm hidrolik ve PTO işlevleri, çok işlevli kolçaktan pratik bir biçimde ayarlanabilir ve kontrol edilebilir.





Kamyonlar zorlu arazide ve şantiyelerde kapasitelerinin sonuna hızla ulaşırlar. 9 Serisi, çekişe ve güce ihtiyaç duyulan yerlere ulaşır.



9340 TTV

DEUTZ-FAHR

PRATİK BAKIM.

Otomatik kaput.
Bakım kolaylaştı.

DEUTZ-FAHR traktörler, geleneksel olarak bakımı kolay araçlardır. Uzun servis aralıkları, kısa durma süreleri ve tüm bakım noktalarına kolay erişim imkanı her bir traktörün genel ekonomik verimliliğini artırır. 9 Serisi doğal olarak her ayrıntıda bu geleneği takip eder.

Ancak geliştirme mühendisleri var olanla yetinip çalışmalarını DEUTZ-FAHR şimdiki DEUTZ-FAHR olmazdı. 9 Serisi ile, traktör uzmanları otomatik kaputu sunar. Kabin merdivenlerinden sadece bir

düğmeye basılarak açılır ve kapatılır. Bakım çabasını daha da azaltan, benzersiz bir yenilik. Hiçbir traktör, tekrar işleme dönmeye 9 Serisi kadar çabuk hazır olamaz.



Motor hava filtresinin takılması ve sökülmesi kolaydır.



Motor radyatörü kolayca açılıp temizlenebilir.



Yağ kontrolünü yapmak ve seviyesini tamamlamak çok kolaydır.





Otomasyonla kaynaklardan tasarruf edin, çevreyi koruyun, çalışmada doğruluğu artırın. Hassas uygulamalı tarım uzun zamandır bir standart halini aldı. Ve 9 Serisi bir adım önde.



Öne Çıkan Özellikler

- Daha yüksek üretkenlik
- Kullanımı kolay
- Güvenli veriler
- Daha fazla kolaylık
- Eşsiz hassasiyet
- Optimum bağlanabilirlik
- En yüksek uyumluluk seviyesi
- Maksimum getiri
- Görevlerinizin daha iyi planlanması

CONNECTED FARMING SYSTEMS.

Hassasiyet, üretkenlik için temel ön koşuldur.

Connected Farming Systems (Bağlantılı Tarım Sistemleri); traktörler ve biçerdöverlerin verimli ve konforlu işletimi için çok sayıda dijital çözümü bir araya getirir. Bu; güvenilir, otomatik yüksek hassasiyetli iz kılavuz sistemlerini, ISOBUS uygulamalarını, veri yönetimini ve filo yönetimini içerir. iMonitor3; birçok uygulamanın işletiminin merkezinde yer alır – merkezi, kullanıcı dostu kontrol elemanıdır.

SDF Guidance

SDF Kılavuz

Modern direksiyon sistemleri kaynaklardan tasarruf eder, daha fazla kolaylık ve üretkenlik sağlar ve güvenilir hassasiyeti garanti eder. Sis ya da gece gibi zorlu çalışma koşullarında bile yüksek güvenilirlik elde edeceğinizden emin olabilirsiniz. Uydu navigasyonu bunun için temel oluşturur. Çalışmanıza en uygun sistemi seçebilirsiniz.



SDF Fleet Management

SDF Filo Yönetimi

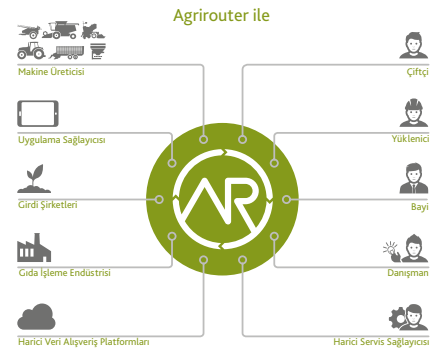
Faaliyetleri ideal düzeye getirin. Verimi arttırın. SDF'den gelen bağlanabilirlik çözümleri, sizi her zaman bağlı halde tutar. İlgili verilerin uygun şekilde yönetilmesini sağlar. BTM (Temel Telematik Modülü), traktör verilerinin iletimi için giriş seviyesidir. Telemetri verileri, bir Bluetooth bağlantısı üzerinden örneğin bir akıllı telefona gönderilir. İlgili tüm veriler, bir uygulama ile çağrılabilir. Pro sürümde, CTM (İletişim Telematik Modülü), entegre bir e-SIM kart kullanarak, verileri internet üzerinden doğrudan ofise iletir.



SDF Data Management

SDF Veri Yönetimi

Verimli veri yönetimi, iş süreçlerini optimize etmek için giderek daha önemli hale geliyor. SDF güvenilir veri alışverişi için standart dosya formatları kullanır, böylece müşteriler istedikleri zaman bunları gözden geçirebilir ve veriler koordineli bir şekilde aktarılır. Agrirouter ile, çiftçilere ve yüklenicilere çok sayıda üreticinin tarımsal yazılım uygulamaları ve makineleri arasında veri alışverişi yapma imkanı sunan evrensel bir veri alışveriş platformu sunuyoruz. Agrirouter, veri alışverişini ve böylece iş süreçlerini kolaylaştırır, ofis işini azaltır ve ekonomik verimliliği artırır.



ISOBUS

Elektronik sistemleri, tarımsal araçları daha güvenli, daha güçlü, daha hassas ve daha verimli hale getirir. Sürücü, tüm tarımsal ekipmanları tek bir monitör ile münferit olarak kontrol etmek için ISOBUS uygulamalarını kullanabilir – iMonitor3, aynı zamanda tüm ISOBUS uygulamaları için merkezi kontrol elemanıdır. iMonitor3; AUX-N işlevlerinin atanması, uygulama haritalarının işlenmesi ya da 200 adede kadar bölümün otomatik geçişi gibi görevleri kolaylıkla yönetir. Çok sayıda işlev etkinleştirme dahi gerektirmeden mevcuttur.



BİREYSEL OLARAK DONANIMLI.

Her tür görev için mükemmel ekstralar.

Traktörünüzü özel görevler için optimize etmek veya konforu en üst düzeye çıkarmak istediğinizde, fabrikada ilave olarak donatımı yapılan geniş bir yelpazedeki DEUTZ-FAHR seçenekleri arasından tercihte bulunabilirsiniz: LED çalışma lambaları, klima, iMonitor ve kameradan ISOBUS ve PowerBeyond basınçlı hava sistemine kadar. Orijinal ekipmanlarımız her şeyin kusursuz bir uyum içerisinde olmasını ve kalite ve performansın doğru olmasını sağlar. Tek tek her traktör son derece çok yönlü ve esnek seçeneklerle donatılabilir, böylece tüm yıl

boyunca kullanılabilir. Görev profiline bağlı olarak, 9 Serisi traktörler etkinlik ve verimlilik açısından en çeşitli gereklilikleri karşılar çünkü DEUTZ-FAHR onlarca yıllık deneyimi sürekli teknolojik yenilik ile birleştirir. Böylece gerçek anlamda yol alabilirsiniz. Lütfen DEUTZ-FAHR satış ortağınıza danışın. Size öneride bulunmaktan mutlu olacağız.





↑ Ön ve arka kısımdaki DEUTZ-FAHR ISOBUS arayüzleri, traktörü, bilinen tüm üreticilere ait ataşmanlar ile uyumlu hale getirir.



↑ Çok daha fazla sürüş konforu için kısmen deri koltuk.



↑ Basıncılı havalı fren sistemi, tüm ağırlık kategorilerinde römorkları güvenilir ve emniyetli bir şekilde yavaşlatır.



↑ 40.000 lm'ye kadar LED grubu.



↑ Yakıt ve AdBlue depoları için kilitlenebilen depo kapakları.



↑ Genel görüş ve emniyet için otomatik tam ekran moduna (örn. geri gitme) sahip entegre kamera.



↑ 1.840 kg'ye kadar balast ağırlığına sahip jant balastı.



↑ 2.500 kg'ye kadar döküm demir ön balast.



SİZE ÖZEL!

Bir Savaşçı olarak 9340 TTV.

Öne Çıkan Özellikler*

- Warrior konforlu koltuk
- DEUTZ-FAHR taban döşemesi
- İstek üzerine parlak siyah boya
- Paslanmaz çelik egzoz çıkış borusu giydirmesi
- LED grubu
- Otomatik iklim kontrolü

*Mevcut ekipmanlar pazara bağlıdır.



↑ Paslanmaz çelik giydirmeli egzoz.



↑ Warrior konforlu koltuk.



↑ DEUTZ-FAHR taban döşemesi.

9340 TTV Warrior, Warrior özel modellerinin en güçlüsüdür. Warrior LED grubundan yararlanın, Warrior konforlu koltuğun ve otomatik iklim kontrolünün keyfini çıkarın. Warrior Sürümünün etkileyici görünümü, paslanmaz çelikten bir egzoz borusu giydirmesini ve - istek

üzerine - vurucu parlak siyah boyayı içerir. Ek konfor seçenekleri ve özel seçenekler: 9340 TTV Warrior!

Teknik veriler	9 SERİSİ TTV AGROTRON			
	9290	9310	9340	
MOTOR				
Üretici		Deutz		
Model		TTCD 7.8 L06		
Emisyon kademesi		V		
Silindirlere/kapasite	Adet / cm ³	6 / 7.775		
Biturbo (Çift turbo)		●		
Elektronik viskoz fan		●		
Deutz Common Rail (DCR)	bar	2.000		
Maks. güç (ECE R120)	kW / HP	217 / 295	229 / 312	247 / 336
Anma devrinde güç (ECE R120)	kW / HP	204 / 277	218 / 296	232 / 316
Maksimum güçte motor devri	dev./dk.	1.900		
Nominal motor devri	dev./dk.	2.100		
Maks. tork	Nm	1.205	1.290	1.372
Maksimum torkta devir	dev./dk.	1.500		
Elektronik motor kontrolü		●		
Siklon ön ayırıcı		●		
Yakıt deposu kapasitesi	Litre	600		
AdBlue kapasitesi	Litre	55		
SÜREKLİ ŞANZİMAN				
Model		ZF Terramatic TMT 32		
En yüksek hız	km/sa.	40 / 50 / 60		
60 km/saatte motor devri	dev./dk.	1.775		
50 km/saatte motor devri	dev./dk.	1.480		
40 km/saat ECO'da motor devri	dev./dk.	1.480		
Aktif hareketsiz durum (PowerZero)		●		
Seyir kontrol	Adet	2+2		
Sürüş stratejileri (Manüel / Otomatik / PTO)		●		
ECO/güç yönetimi		●		
Ayarlanabilir Powershuttle		●		
PTO				
Arka PTO 540ECO / 1000 / 1000ECO		●		
Ön PTO 1000		○		
Ön PTO 1000ECO		○		
AKSLAR VE FRENLER				
Süspansiyonlu ön aks		●		
Tüm tekerlerden elektrohidrolik etkinleştirme		●		
Elektrohidrolik diferansiyel kilidi %100		●		
ASM sistemi		●		
Tüm tekerlerden çekişin etkinleştirilmesi ile birlikte freni sistemi		●		
Harici disk frenleri (50/60 km/saatte standart)		○		
Fren takviyesi (PowerBrake)		●		
Elektrikli park freni (EPB)		●		
HİDROLİK VE BAĞLANTI				
Pompa kapasitesi (isteğe bağlı)	l/dk.	210		
Pompa kapasitesi	l/dk.	160		
Kapalı merkez sistemli hidrolik sistemi (yük algılama)		●		
Maksimum çıkarılabilir yağ miktarı	Litre	100		
İlave hidrolik yağ deposu		●		
Hidrolik yardımcı kontrol valfleri (standart)	Adet	4		
Hidrolik yardımcı kontrol valfleri (isteğe bağlı)	Adet	5 / 6 / 7 / 8		
Elektronik arka bağlantı		●		
Kaldırma kapasitesi, arka	kg	12.000		
Ön bağlantı		●		
Kaldırma kapasitesi, ön	kg	6.000		
ELEKTRİK SİSTEMİ				
Gerilim	V	12		
Standart akü	V / Ah / A	12 / 180 / 700		
Alternatör (2x)	V / A	12 / 2x 200		
Marş motoru	V / kW	12 / 4,0		
Harici soket		●		

● = standart ○ = isteğe bağlı -- = mevcut değil

Teknik veriler ve sayılar yalnızca kılavuz oluşturması amacıyla sağlanmıştır. DEUTZ-FAHR ürünlerini sürekli olarak ihtiyaçlarınıza uyarlamaya kendini adanmıştır ve bu nedenle ön bildirimde bulunmaksızın güncellemeler yapma hakkını saklı tutar.

* Modele bağlı olarak, standart veya isteğe bağlı.

Teknik veriler	9 SERİSİ TTV AGROTRON		
	9290	9310	9340
KABİN			
MaxiVision2		●	
Pnömatik süspansiyon		●	
Ayarlanabilir dikiz aynaları		●	
Ayarlanabilir, ısıtmalı dikiz aynaları		○	
Klima		●	
Otomatik klima		○	
Açık görüş tavan		●	
MaxCom çok işlevli kolçak		●	
Çok işlevli kumanda kolu		●	
WorkMonitor		●	
Işık paneli		●	
iMonitor3		○	
Agrosky hazır		○	
ISOBUS uyumluluğu		○	
Comfortip Professional		○	
Max-Comfort Dynamic XL++ koltuk (dinamik süspansiyon, düşük frekanslı)		●	
Minderli yolcu koltuğu		●	
Hoparlörlü radyo için hazırladı		●	
Halojen çalışma lambası		●	
Tamamen LED çalışma lambaları		○	
Xenon çalışma lambaları		○	
Döner koltuk		○	
Kod kilidi		●	
ÇEKİ DÜZENLERİ			
Otomatik römork çeki düzeni		●	
Bilyalı çeki düzeni, yükseklik ayarlanabilir (4.000 kg)		○	
Bilyalı çeki düzeni, otomatik (sabit, 4.000 kg)		○	
Rot kolu		○	
Rot kolu, hidrolik		○	
Toplama çeki düzeni		○	
Piton Fix		○	
BOYUTLAR VE LASTİKLER			
Ön lastikler			650 / 65 R34
Arka lastikler			710 / 75 R42
Dingil mesafesi (D)	mm		3.135
Uzunluk (A)	mm		5.268
Yükseklik (C)	mm		3.400
Genişlik (B)	mm		2.550 - 2.750
Yüksüz ağırlık, ön	kg		4.850
Yerden yükseklik	mm		410 - 440
Yüksüz ağırlık, arka	kg		7.150
Toplam yüksüz ağırlık	kg		11.800
İzin verilebilir maksimum ağırlık, ön	kg		7.500
İzin verilebilir maksimum ağırlık, arka	kg		12.000
İzin verilebilir maksimum toplam ağırlık	kg		18.000



DEUTZ-FAHR satış ortađınız



Pazarlama-İletişim Servisi – Kod 308.8515.3.4-3 – 10/19

Daha fazla bilgi için, lütfen DEUTZ-FAHR satış ortađınıza başvurun veya deutz-fahr.com adresini ziyaret edin.

DEUTZ-FAHR bir  SDF markasıdır

