

6 SERİSİ TTV.



6190 TTV - 6210 TTV - 6230 TTV - 6230 TTV HD



YENİ 6 SERİSİ TTV.

Her mücadeleyi kazanmaya hazır.

6190 TTV
192 hp maks. güç



DEUTZ-FAHR 6 Serisi TTV ailesini zenginleştiren dört yeni model. 6 TTV serisinin yeni yüksek güçlü modelleri daha fazla operatör konforu, daha iyi yakıt verimliliği ve daha düşük bakım maliyetleri sunar. Özel, zarif bir tasarım ile öne çıkan bu yeni traktörler - şimdi 192 ile 230 hp arasında maksimum güç çıkışları ile - üstün teknolojik çözümler sayesinde kusursuz yapı kalitesini ve olağanüstü güvenilirliği bir araya getiren Alman mühendisliğinin mükemmel ifadesidir. Sezgisel kontrollere ve ergonomik şekilde tasarlanmış çok işlevli kolçağa sahip MaxiVision 2 kabin halihazırda etkileyici olan bu özellikleri tamamlar. Gelişmiş güç aktarma organı teknolojisi ve yenilikçi akslar ve frenler,

6230 TTV
230 hp maks. güç



üstün sürücü konforunu ve güvenliğini garanti eder. Tüm bu makineler elbette en yeni hassas tarım çözümleri ile birlikte de kullanılabilir. Ve bunlara ilaveten, yeni 6 serisi için ayrıca 60 km/s seçeneği (6210/6230) yanı sıra aşınmaz fren enerjisi emiliminde bir artış için E-Visco aktifasyonlu yeni motor freni ^{PLUS} de mevcuttur.

Yepyeni ve yüksek verimli TTV şanzımanlarla eşleştirilmiş Deutz TCD 6.1 motorlara sahip traktörler, ister kamuya açık yollarda 60 km/s yüksek hızda seyrederken isterse tarlada çalışırken olsun, her koşulda üstün performans, daha fazla çekiş kapasitesi ve hatta daha iyi küresel verimlilik sunar.

6210 TTV
216 hp maks. güç



6230 TTV HD
230 hp maks. güç



MADE IN GERM



GELECEĞİN TRAKTÖRLERİ İÇİN BİR ÜRETİM TESİSİ.

DEUTZ-FAHR LAND (Lauingen), Avrupa'daki en modern traktör tesisi.

DEUTZ-FAHR LAND. Bu, 2017 yılında Lauingen'de açılışı yapılan, Avrupa'nın en modern traktör fabrikasının adıdır. Bu fabrika, markanın 120 ila 340 hp arası çıkışlara sahip ve tüm dünyadaki pazarlar için tasarlanan diğer traktörlerinin yanı sıra, 6 Serisi TTV'nin yeni aile üyelerinin de üretildiği yerdir. Modern tarımın zorlukları için mümkün olan en iyi yanıtı sunmak ve ödün vermeksizin en zorlu ve çeşitli çalışma koşullarını sakince ele almak için tasarlanmış bir traktör.

6 TTV Serisi modelleri eşi görülmemiş seviyede üretkenlik ve güvenilirlik sunarak kendi sınıflarında tartışmasız liderler olmaları açık amacıyla piyasaya sürülmüştür. Yüksek kaliteli bileşenler, yenilikçi mekatronik ve yepyeni TTV şanzımanla donatılan yeni 6 Serisi TTV traktörler hem tarlada hem de yolda son derece verimlidir.

ANY.



Almanya, Lauingen'deki DEUTZ-FAHR LAND ve DEUTZ-FAHR ARENA.



Üretim kalitesinde yeni standartlar oluşturuyoruz.

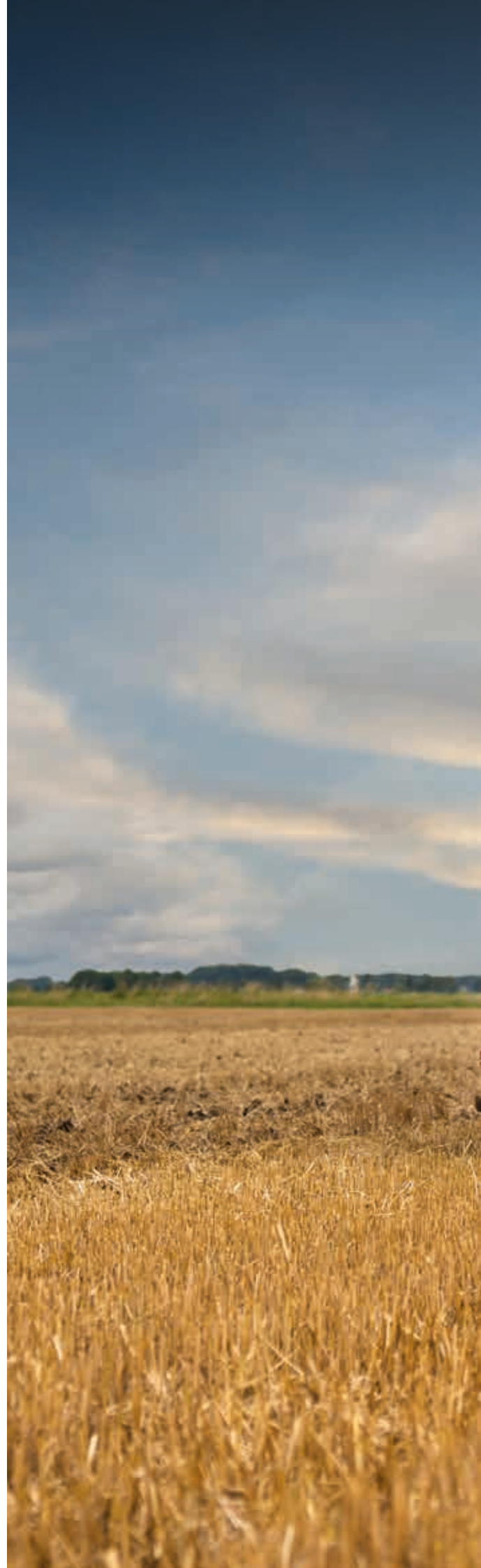
DEUTZ-FAHR SERVİSİ.

Sadece yakın değil, aynı zamanda hızlı.

- Yüksek kalite gereksinimleri
- Üstün kalitede orijinal yedek parçalar
- Hızlı ve verimli yedek parça servisi
- Zamanında teslimat – dünya çapında
- Geniş ürün gamı
- Mükemmel fiyat-performans oranı
- En hızlı hizmet için uzaktan destek



Yeni 6 Serisi TTV traktörler,
Tarım 4.0 potansiyelini
mümkün olan en üretken
kullanım durumuna getirmek
için tasarlanmış, yorulmak
nedir bilmez iş makineleridir.



ÜRETKENLİK.



Öne Çıkan Özellikler

- Son derece sorunsuz ivmelenme ve hızlı tepki davranışı
- Bileşenlerin en yüksek verim ve en uzun kaldırma süresi için yüksek mekanik güç payı
- Daha az bakım maliyeti için uzatılan şanzıman yağı değiştirme aralıkları (2000 saat veya 2 yıl).
- Etkileyici bir genel yakıt verimliliği için daha az hareketli parça, daha az sürtünme ve daha az güç kaybı



↑ Sense Clutch ve beş ayar seviyesi ile PowerShuttle.



↑ Kaldırıcı düğmeleri, motor ve şanzıman kontrolü, sürülmemiş arazi yönetimi düğmesi ve iki oransal hidrolik valf kontrol birimi ile ergonomik MaxCom kumanda kolu.

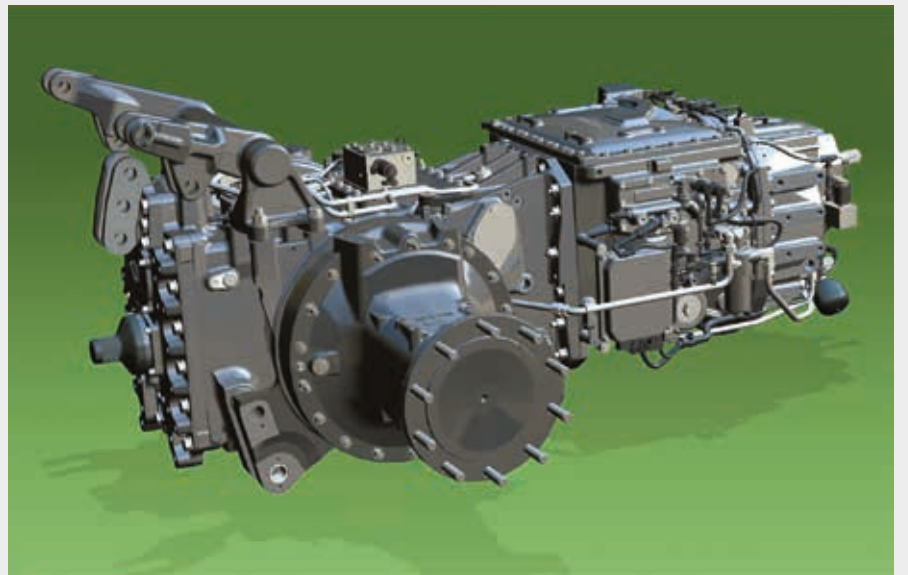
ŞANZİMAN.

Asgari yakıt tüketimi ve azami üretkenlik için sıra dışı şanzıman verimliliği.

Aynı temel düzeni paylaşan yeni TTV şanzımanlar, verim ve güvenilirlik için bu sınıfta yeni mihenk taşları belirlemiştir. Kademeli planet dişli kutusu, iki aralıklı kavrama ve hidrostatlar ile birlikte sadece güç akışının bölünmesini sağlamaz, aynı zamanda tekrar birleştirilmesini de mümkün kılar. Dişli oranı 1'den dişli oranı 2'ye geçiş, saniyenin çok küçük bir bölümünde gerçekleştirilir ve operatör tarafından fark edilmez. Kademeli planet dişli kutusu ile birlikte iki yüksek basınçlı hidrostatik birimin mükemmel uyumu sayesinde, TTV şanzıman, sarsıntı olmaksızın her koşulda kusursuz ve tek tip güç sağlar ve yüksek verimlilik, düşük yakıt tüketimi ve olağanüstü çekiş gücü anlamına gelir.

Almanya, Lauingen'deki DEUTZ-FAHR LAND tesisinde monte edilen bu güç aktarma mekanizması; üstün mekanik gücü, özellikle hareketli parçalar için kullanılan, ataleti en aza indiren ve birimin son derece yüksek verimlilik seviyelerine ulaşmasını mümkün kılan ve ağırlıktan tasarruf sağlayan çözümlerle birleştirir. Tüm bunlar, tekerleklerle etkili bir şekilde aktarılabilen torkta önemli bir artış ve çekiş kapasitesinde önceki modellere göre belirgin bir iyileşme anlamına gelir.

Yeni TTV şanzımanların bir diğer avantajı ise motor düşük hızlarda çalışırken yüksek karayolu taşımacılık hızlarında sürüş yapabilme kabiliyetidir: 60 km/s hız motor 1.800 dev./dk.'nin altında çalışırken ulaşılırken, 50 km/s ve 40 km/s hızı sırasıyla 1.500 ve 1.200 dev./dk.'nin altındaki motor devirlerinde ulaşılır. Tüm sürümler standart olarak PowerZero işlevi ve her durumda en iyi sonuçlar için kullanıcı tarafından seçilebilen önceden tanımlanmış 5 cevap verme düzeyi ile kanıtlanmış PowerShuttle hidrolik geri mekik ile gelir.



↑ Bağımsız el gazı ve diferansiyel kilidinin elektrohidrolik etkinleşmesi, tüm tekerleklerden çekiş ve ASM işlevi.

↑ Arka aksa sahip yeni TTV şanzıman.

MOTOR.

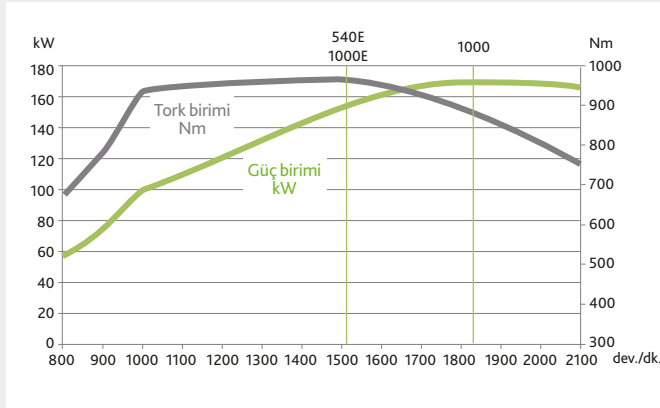
Minimal bakım ile etkileyici performans.

Yeni 6 Serisi TTV, 1600 bar elektronik kontrollü common rail enjeksiyonlu en yeni nesil 6 silindirli 6057 cm³ Deutz TCD motorlar, egzoz baypaslı turboşarj ve hava ara soğutucusu ile güçlendirilmektedir. Bu müthiş güç kaynağı, 6190 TTV'de 821 Nm ve 6230 TTV ve 6230 TTV HD'de 970 Nm arasında tepe tork değeri üretir. Cömert tork eğrileri ile öne çıkan Deutz TCD 6.1 Faz V motorlar, devir aralığının alt ucunda da muazzam performans sunar. Sadece 1000 dev./dk.'de halihazırda planlanmış neredeyse tüm maksimum torkla, bu traktörler görevlerin çoğunu düşük motor devirlerinde gerçekleştirebilir. Bu, yakıt ekonomisi açısından önemli avantajlar sunar ve 420l veya 505l (6230 TTV HD'de) yakıt deposuyla birlikte en uzun çalışma günlerini sağlar.

Modern mekanik üretim süreçleri, bu motorların son derece hassas toleranslarla üretilmesini mümkün kılar. Bu, iç sürtünmede önemli bir

azalmaya karşılık gelecek yalnızca verimliliği ve performansı artırmakla kalmayıp aynı zamanda daha uzun servis aralıklarına imkan sunar. Sonuç olarak, yeni 6 Serisi TTV traktörler, 1000 çalışma saati (veya 2 yıl) motor yağı değişim aralığına sahiptir.

Emisyonların azaltılması ayrıca bu motorların geliştirilmesinde en önemli öncelik olmuştur. Sıkı Faz V yönetmeliklerine uyum sağlamak amacıyla hem motor hem de egzoz son işlem sistemi (EAT) için benimsenen çözümler paketi, yakıt tüketimini ve işletim maliyetlerini azaltmak için optimize edilmiştir. Bakım gerektirmeyen DOC dizel oksidasyon katalizörü, (egzoza ek yakıt enjekte edilerek gerçekleştirilen özel iç ısıtma döngülerine ihtiyaç duymayan) bir pasif dizel parçacık filtresi ve en yeni nesil SCR katalitik konvertörü ile kombine bir son işlem sistemi uygulanarak hem AdBlue hem de yakıt tüketimi en aza indirilmiştir.



Optimize edilmiş güç ve tork eğrileri ile düşük motor devri konsepti. (6230 TTV ve 6230 TTV HD - 230 hp motor eğrisi grafikte gösterilmiştir).



6210 TTV, 6230 TTV ve 6230 TTV HD'nin tek elle erişim koluna ve Powercore hava filtresine sahip alüminyum soğutma sistemi.



6190 TTV'nin tek elle erişim koluna ve Powercore hava filtresine sahip alüminyum soğutma sistemi.



Motor brake^{PLUS} ile pedal düzeni (Pedal debriyaj ile fren pedalları arasında).



↑ Son derece kompakt ve yapısal olarak güçlü Deutz motor, daha şık bir ön kaporta ve geliştirilmiş ileri görüş kabiliyeti sağlar.



↑ Hava filtresi ön temizleme sistemi için emme hortumuna sahip elektronik viskostatik fan (eVisco) (iri parçacıkların %95'ini filtrelerle ulaşmadan temizler).

HİDROLİK SİSTEMİ VE PTO.

Etkileyici kapasite ve performans.

Yeni 6 Serisi TTV traktörler, olağanüstü hidrolik sistem yapılandırmaları seçeneği sunar. Düşük talepli uygulamalarda güç israfını azaltmak için, 6 Serisi TTV traktörler standart olarak bir Yük Algılama ana hidrolik devresi ile donatılmıştır. Modele bağlı olarak, ana pompanın maksimum kapasitesi 120 ile 160 l/dk. arasında değişirken, 6230 TTV HD 210 l/dk. pompa ile de mevcuttur. Şanzımanın yanında ayrı bir hidrolik devre kullanan "Temiz Yağ Sistemi", tarımsal ekipmanlara etkileyici 60 litre (veya 6230 TTV HD'de 90 litre) yağ besleme kapasitesine sahiptir. Her tarımsal ekipman için yeterlidir. Tüm distribütörler elektronik olarak çalıştırılır ve oransal kontrollüdür. İsteğe bağlı Power Beyond düz yüzü koplörler ile de mevcuttur. Traktörler, arkada beş ve önde iki adede kadar hidrolik distribütörleriyle donatılabilir (takılıysa, ön kaldırıcı distribütörüne ek olarak). Arka kaldırıcı 10.000 kg'a kadar maksimum kaldırma kapasitesine sahipken, 6 Serisi TTV'nin 4 modelinin tümü aynı zamanda konum kontrollü 5.450 kg kapasiteli ön kaldırıcı ile mevcuttur ve ayrıca uyumlu tarımsal ekipmanların basit ve hızlı bir şekilde bağlanması için bir ISOBUS bulunur. Arka PTO 540 ECO, 1000 ve 1000 ECO hız modlarını sunar ve en kolay arka tarımsal ekipman bağlantısı için bir boşta konuma sahiptir. Ön PTO, 1000 veya 1000 ECO varyantı olarak mevcuttur ve isteğe bağlı olarak, PTO hızının kabinin içinden InfoCentr^{PRO}'da değiştirilebildiği DualSpeed seçeneği ile sipariş edilebilir. Motorun etkileyici düşük devir performansı, ECO PTO modlarının birçok görev için etkin bir şekilde kullanılabilmesi ve hem yakıt tüketimini hem de gürültüyü önemli ölçüde azaltacağı anlamına gelir.



↑ "Temiz Yağ Sistemi" tarımsal ekipmanlara 90 litreye kadar yağ besler ve 2000 saat veya 2 yıllık değişim aralıkları sayesinde düşük bakım maliyetini sağlar.



↑ DualSpeed ön PTO, çıkarılabilir bir yivli saplama şaftı sunar ve traktörün her tür tahrik şaftı ile tarımsal ekipmanlara bağlanmasına imkan verir.



↑ Temiz bir bağlantı için düz yüzeyli kuptörler ile Power Beyond.



↑ Viraj alırken çeki çubukları ile hiçbir çakışma olmaması için taşıma konumunda arka bağlantı.



Öne Çıkan Özellikler

- 23°'ye kadar dönebilen sürücü koltuğu
- İstenmeyen kullanımı engellemeye yönelik iLock hırsızlık önleme sistemi
- Bluetooth ve eller serbest işlevi ile DAB+ ses sistemi
- Akıllı telefon montajı ve USB şarj cihazı portları
- RAM soketli tablet/harici ekran rayı

MAXIVISION 2.

Konforlu ve işlevsel kabin, her bir çalışma gününü rahat bir hale getirir.

Yeni 6 Serisi TTV üzerinde, en zorlu çalışma koşullarında bile mükemmel operatör konforu garanti edilir. Yeni 6 Serisi TTV'nin aralıktaki daha yüksek güçlü modellerle ne kadar ortak noktası olduğunun altını çizen bu traktörler; DEUTZ-FAHR 7, 8 ve 9 Serisi modellerini halihazırda donatan isteğe bağlı pnömomatik süspansiyonlu aynı MaxiVision 2 kabine sahiptir. Kabinin birinci sınıf, yüksek kaliteli malzemeleri ve geniş iç mekanı rahat bir çalışma ortamı sağlar. Ergonomik olarak tasarlanmış ve mantık çerçevesinde yerleştirilmiş kontroller operatörün ihtiyaç duyduğu tüm bilgileri anında ve sezgisel olarak sunarak traktörün sürülmesini daha da kolay ve güvenli hale getirir. Kabin içerisine ısı, titreşim ve gürültü aktarımını asgari seviyeye indirmek için kabin motor kaputundan fiziksel

olarak ayrılmıştır. Ses yalıtımlı camdan yapılmış bir arka panel de maksimum motor devrinde yalnızca 69 dB(A)'lık tepe gürültü seviyeleri ile kabindeki gürültünün asgari seviyeye indirilmesine katkıda bulunur.

Geniş ölçülü yan camlar ve arka pencere ve konik tasarımlı kaput ile birlikte MaxView ön cam, sürücüye traktörün çalıştığı tüm alanı kontrol altında tutabilmesini sağlayacak görüşü kazandırmak için açık ve engelsiz şekilde çok kapsamlı bir görüş alanı sağlar. Geleneksel aydınlatma çözümlerinden önemli ölçüde daha az enerji tüketen güçlü LED lambalar yetersiz ışık koşullarında dışarısının görünebilirliğini artırır.



Yeni direksiyon simidi.



Yeni ayarlanabilir hava çıkışları ve sol direksiyon kolonuna uygun şekilde yerleştirilmiş anahtarlar.

Son teknoloji ekran teknolojisine sahip InfoCenter^{PRO} yeni renkli şeması her durumda tüm bilgileri net şekilde gösterirken, MMI ise traktörün tüm ayarlarını operatörün önüne getirir. Açılabilir tavan kapağı üç farklı seçeneğiyle mevcuttur: opak bir gölge perdeli, lowE kaplamalı yüksek görünürlük sürümünde veya yüksek yoğunluklu ve şeffaf polikarbonat. Polikarbonat varyantı ayrıca uluslararası sertifikalı bir FOPS (Düşen Nesnelere Karşı Koruyucu Yapı) olarak da işlev görür.



Radio, AC ve ışık kontrol arayüzlerinin yanı sıra kayar monitör montajı.

LED IŞIKLAR.

Yeni 6 Serisi TTV, en karanlık geceyi bile gündüze çeviren tam LED aydınlatma paketiyle sunulmaktadır.

Yeni bir LED aydınlatma paketi, olağanüstü görüş kabiliyeti sağlamaktadır. Daha fazla kullanılabilirlik ve çarpıcı görünüm için, motor çalıştırıldığında kaputtaki üst LED ışık şeridi otomatik olarak açılır. Bu, traktörün önündeki alanı aydınlatır ve bu sayede çiftlikte güvenliği artırır. Bunun yanında, yolda sürüş sırasında, çift LED ön farlar sunan ve ayrıca LED dönüş sinyalleri, LED fren lambaları ve LED arka lambaları içeren komple bir sürüş lambası paketi mevcuttur. Güçlü aydınlatma paketi, net ve yoğun aydınlatma üreten 23 adede kadar LED tekli lamba birimleri ile mevcuttur. En

kapsamlı konfigürasyonda, bu paket 50.000 lümenlik inanılmaz bir aydınlatma gücü daha sağlar! Tüm aydınlatma kontrolleri, kabinin sağ tarafındaki özel bir panel üzerinde mantıksal şekilde düzenlenmiştir. Traktörler aynı zamanda pratik bir "Eve Dönüş" işlevine sahiptir. Yüksek kiriş kolunun bir kez çekilmesiyle kolayca etkinleştirilir. Sürücüye karanlıkta traktörden emniyetli bir şekilde ayrılma imkanı sunar. Işıklar daha sonra, ayarlanan sürenin ardından otomatik olarak kapanır.



↑ Hem çalışma lambaları hem de yol lambaları için mevcut komple LED paketleri.



↑ Bir makara valfi, PTO ve arka kaldırcı harici kontrolü için aydınlatmalı basma düğmeleri.



↑ Gece kesintisiz çalışma için 360 derece aydınlatma.

SÜSPANSİYONLAR VE FRENLER.

Benzersiz konfor ve güvenlik için yenilikçi bir paket.

Yenilikçi bir süspansiyonlu ön aks, kabin için pnömatik havali süspansiyon ve etkili frenler, 60 km/s'ye kadar yol hızlarında tam konfor ve güvenlik sağlar.

6190 TTV'de sağlam bir alt yana açılır kola sahip ön aks monte edilmiştir. Daha yüksek beygir gücü olan 6210 – 6230 TTV HD modelleri, üst kollu bir sürüm ile donatılmıştır. Her iki ön aks süspansiyonu da çift silindir konseptine dayanır ve InfoCentre^{PRO}'da üç seviyede ayarlanabilir.

Özellikle karayolu taşımacılığı kullanımı için, yeni 6 Serisi TTV, 60 km/s sürümü olarak sipariş edilebilir (6210 TTV, 6230 TTV ve 6230 TTV HD'de mevcuttur). Her durumda üstün fren performansı, ön aksta 60 km/s sürümleri için zorunlu olan kanıtlanmış kuru disk frenleri garanti eder. 6190 TTV, isteğe bağlı olarak önde yağlı disk frenlerle sipariş edilebilir.

Yeni 6 Serisi TTV modelleri, akıllı "Çift Modlu" hidrolik römork fren sistemi ile de mevcuttur. Bunlar, traktörün hem son Ana Yönetmelik ile uyumlu olduğu belgelenen römorklara hem de daha eski römorklara bağlanmasına izin verir. Bu frenleme sistemleri bağlı olan römorkun tipini otomatik olarak algılar ve frenleme performansını buna göre adapte eder.

Daha da fazla güvenlik ve konfor için, isteğe bağlı pnömatik römork fren sistemi, yalnızca römork fren tepki süresini azaltmak ve römork frenleme davranışını optimize etmekle kalmayıp, aynı zamanda sürücüyü römork frenlerinin durumuna göre geri bildirim sağlayan yeni aTBM işlevini (gelişmiş Römork Freni Yönetimi) içerir. Sistem yokuş aşağı sürüşte, kaygan veya ıslak yol yüzeylerinde ve sert frenleme manevralarında güvenliği dikkate değer ölçüde artırır.



↑ Kabinin konfortu havali süspansiyonunun havali yay elemanları.



↑ Sağlam bir alt yana açılır kola sahip 6190 TTV ön aksı.



↑ aTBM sayesinde 60 km/s'de bile en yüksek sürüş konforu ve en iyi frenleme performansı.



WARRIOR VERSİYONU.

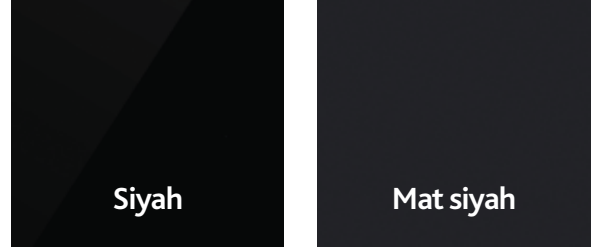
En iyisinden daha azını talep etmeyen ürün sahipleri için sınırlı sürümler.



Öne Çıkan Özellikler*

- Warrior konforlu koltuk
- DEUTZ-FAHR taban döşemesi
- Paslanmaz çelik egzoz kapağı
- Kaputta Warrior etiketi ve gümüş krom kanca
- LED lamba paketi
- Aydınlatmalı dış kontroller
- Otomatik klima
- Arka alt ses geçirmez cam
- Warrior özel renkleri: java yeşili, mat yeşil, siyah veya mat siyah.

*Mevcut ekipmanlar pazara bağlıdır.



DEUTZ-FAHR yeşilinin yanı sıra 6 TTV Serisi Warrior artık java yeşili, mat yeşil, siyah ve mat siyah renklerinde de sipariş edilebilir.



Warrior sürümleri, bu trim varyantının özel karakterini vurgulamak için standart olarak çok sayıda daha lüks bileşene sahiptir.

DEUTZ-FAHR, kalabalıktan farklı olmayı seven ürün sahiplerine yeni 6 Serisi TTV modelleri için imrenilen Warrior ekipman çeşidini sunmaktadır. Müşteri ilk kez klasik yeşile ilaveten 4 özel renk şeması seçeneğine sahiptir. Özel Warrior LED aydınlatma paketinin avantajını yaşayın ve konforlu Warrior koltuğunun, otomatik iklim kontrol sisteminin ve DAB'lı ses sisteminin sunduğu lüksün keyfine

varın. Warrior Versiyonu seçimi ile yeni 6 Serisi TTV, cesur bir izlenim bırakmaktadır ve kalabalıktan şüphe götürmez bir şekilde sıyrılmaktadır.

SDF
SMART
FARMING
SOLUTIONS.





Yeni 6 Serisi TTV traktörler,
işi kolaylaştırmak ve
üretkenliği arttırmak için
çeşitli ürünler ve hizmetlerle
donatılabilir.



TARIM 4.0: TAM BAĞLANTILI

Yeni 6 Serisi TTV traktörler sınıfını geride bırakan teknoloji sunarak çok daha akıllı çözümlerle çalışmanızı sürdürmenizi sağlar.



Öne Çıkan Özellikler

- Kılavuz, veri yönetimi, ISOBUS için çok sayıda farklı uygulamanın ve XTEND ya da Otomatik Dönüş gibi ilave isteğe bağlı ilave özelliklerin yönetimi için merkezi arayüz olarak iMonitor3
- Üstün hassasiyet için yeni SR20 GNSS alıcısı ile SDF Kılavuzu
- 200 adede kadar bölüm ile otomatik Bölüm Kontrolü veya TIM gibi çok sayıda ISOBUS işlevi
- Örneğin Agrirouter ile güvenilir veri alışverişi için SDF Veri Yönetimi
- Makine verilerinin tamamen uzaktan kontrolü için SDF Filo Yönetimi



↑ XTEND işlevi, kabin dışındayken tablet üzerinden ISOBUS UT aracılığıyla tarımsal ekipmanların kontrolü.



↑ SDF Kılavuz: en yüksek seviyede rahatlık için Otomatik Dönüş gibi çok sayıda özellik.



↑ Otomatik Dönüş ve ComfortTip ile sürülmemiş arazi yönetimi operatöre zorlu durumlarda rahatlık sağlar.

Yeni 6 TTV Serisinin traktörleri sınıfını geride bırakan teknoloji sunarak çok daha akıllı çözümlerle çalışmanızı sürdürmenizi sağlar. Otomatikleştirilmiş kılavuz sistemleri operatör konforunu en üst seviyeye çıkarır. 6 Serisi TTV traktörler bir seçenek olarak en gelişmiş ve karmaşık otomatik kılavuz ve telemetri sistemleri ile donatılabilir. Santimetre hassasiyeti gereksiz kayba neden olacak şekilde üst üste binmeyi önleyerek yakıttan tasarruf sağlar, bileşen aşınmasını azaltır ve üretim için gereken alet kullanımını asgariye indirir. DEUTZ-FAHR tarafından sunulan bağlanabilirlik çözümleri, ofis ile makineler arasındaki etkileşimi daha da kolaylaştırır.

Yeni SDF Filo Yönetimi uygulaması kullanıcıyı yeni 6 Serisi TTV modellerinin genel kontrolüne yerleştirir. Uygulama, ürün sahibinin, nerede olursa olsun traktörün konumunu gerçek zamanlı şekilde izlemesini sağlar. SDF Filo Yönetimi ayrıca bildirim işlevleri kullanılarak bakım planlamasının yapılması ve performans ile yakıt tüketimine ilişkin verilerin toplanması için efektif bir araç olarak da kullanılabilir. SDF Filo Yönetimi uygulaması ile, ortaya çıkabilecek sorunlar durumunda bayiler her zaman sürücülere destek verebilirler. Bu da arıza süresini azaltır ve müşterinin makinesinin çalışma güvenilirliğini artırır.



iMONITOR3.

Sürücüyü makinenin genel kontrolüne yerleştiren yenilikçi bir terminal.

iMonitor3 merkezi kontrol elemanıdır ve kullanımı artık daha da kolay ve sezgisel olan yeni kullanıcı deneyimine yönelik güncellenmiş grafiklerle birlikte gelir. 8" ya da 12" monitör ebatları mevcuttur; 12" günümüzde pazardaki herhangi bir traktörde mevcut olan en büyük terminal ebadıdır. Sürücünün traktör ayarları, kılavuz, ISOBUS tarımsal ekipman kontrolü ve veri yönetimi gibi makinenin en önemli işlevlerinin tümünü yönetmesini sağlar.

Özel işlevleri görüntülemek için ekranı farklı alanlara bölebilirsiniz; bu sırada etkin bir yansıma önleyici kaplama tüm bilgilerin net şekilde görülebilmesini sağlar. Son teknoloji dokunmatik ekran kullanımı ve isteğe bağlı harici MMI kontrolü sunduğu konforu daha da artırır.

Terminalden kontrol edilebilen çok sayıda işlev göz önüne alındığında sezgisel ve anlık kullanılabilirlik büyük öneme sahiptir: ve her şeye kolçağa ergonomik olarak yerleştirilmiş tek bir kontrol cihazı arayüzünden erişilebilir. Hızlı kılavuzlar ve simge araç ipuçları gibi destek işlevleri, net bir menü yapısı ile birlikte, kolay ve sezgisel bir kullanım sağlar. Ve arayüzün işlevleri konusunda operatörün hala şüpheleri varsa, bunlar uzaktan destek işlevi kullanılarak hızlı şekilde çözülebilir. iMonitor3; sürücü, traktör, tarımsal ekipman ve ofisi birbirine bağlayan oldukça kullanışlı bir arayüzdür. Standart olarak halihazırda mevcut olan çok sayıda özelliğin yanında, ekranların harici tabletlere uzatılmasını sağlayan XTEND işlevi gibi daha fazla işlevi kullanılabilir hale getirmek ve böylece kullanılabilirlik seviyesini arttırmak bile mümkündür.

Modern otomatik kılavuz sistemleri sürücü gerginliğini azaltarak üretkenliğini arttırmakla kalmaz, aynı zamanda tarladaki çalışma sırasında daha fazla hassasiyet sağlayarak önemli zaman tasarrufu da sunar. SDF Kılavuz uygulaması konforlu şekilde ve her zaman en yüksek hassasiyetle çalışma sağlar.

SR20

SR20 tarlada en yüksek doğruluk ve performanslar için tasarlanmış olan yeni bir GNSS otomatik yönlendirme alıcısıdır. Tüm koşullarda sürekli doğruluk için güvenilir uydu takibi sağlamak üzere tüm önemli uydu sistemlerine (GPS, GLONASS, GALILEO, QZSS ve Beidou) ilişkin alışı kapasitesine sahiptir. En küçük hareketleri algılamak üzere donanım standart olarak bir 3-eksenli jiroskop içerdiğinden, doğruluk seviyesi örneğin Egnos gibi DGPS düzeltmelerinden RTK'ye kolayca yükseltilebilir.

ISOBUS.

Elektronikler tarımsal makinelerin güvenliğini, hassasiyetini ve verimliliğini artırır. ISOBUS ile, operatör artık uyumlu tüm tarımsal ekipmanları tek bir monitörden (UT) kontrol edebilir. iMonitor3 tüm ISOBUS uygulamaları için ve çok çeşitli faaliyetleri yönetmek için merkezi bir kontrol cihazı olarak kullanılabilir. Bir lisansı etkinleştirmeden birçok işlev mevcuttur: AUX (AUX-N) işlevlerinin atanması, 200 adede kadar bölüm (TC-SC) arasında otomatik geçiş ve uygulama haritalarının işlenmesi (TC-GEO) gibi.

TRAKTÖR TARIMSAL EKİPMAN YÖNETİMİ (TIM).

Piyasadaki ilk traktör üreticisi olarak DEUTZ-FAHR, TIM sertifikasyonunu almıştır. Bu, traktör ve tarımsal ekipman arasında iki yönlü iletişim sağlar. Bunun sonucunda, tarımsal ekipman çok sayıda traktör işlevini otomatik olarak kontrol edebilir, bu da ilerleme hızını kontrol edebilmesini ve hidrolik distribütörleri, kaldırıcıyı ve PTO'yu yönetebilmesini sağlar. TIM işlevi daha da fazla verimlilik, daha az yorgunluk ve gelişmiş üretkenlik için başka bir kilit elemandır.



↑ SDF Kılavuz sürücülere yardım sağlar: tüm gün boyunca, her koşulda, güvenilir yüksek doğrulukla.



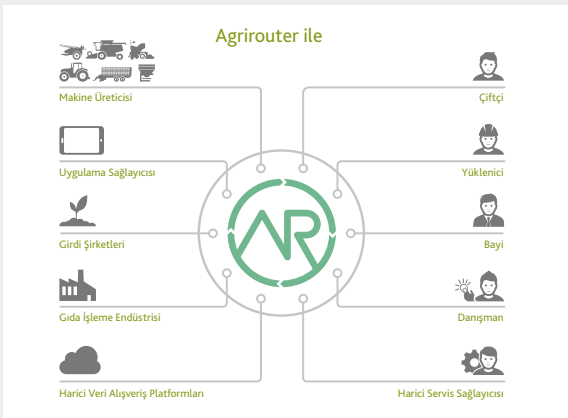
↑ XTEND işlevi SDF Kılavuzun görüntülenmesini sağlar ya da bir ISOBUS tarımsal ekipmanını bir tablet gibi harici bir cihazdan kontrol etmenize izin verir.



↑ ISOBUS: herhangi tipte bir tarımsal ekipmanı bağlayabilir ve çeşitli ISOBUS özelliklerinden faydalanabilirsiniz.



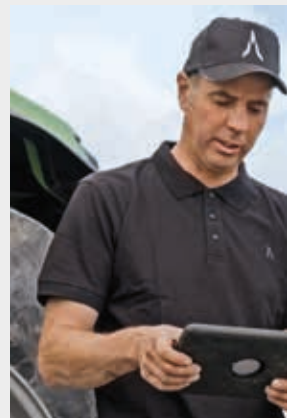
↑ Yeni 6 Serisi TTV çeşitli özellikler için AEF onaylıdır ve hatta halihazırda TIM kullanımına hazır durumdadır.



↑ Agrirouter kullanıcıların uygulamanın farklı alanlarından iletişim kurmasını sağlayarak güvenli veri alışverişine olanak tanır.



↑ Hızlı ve konforlu destek için 6 Serisi TTV ile bayiniz arasında bağlantı kurun.



↑ SDF Filo Yönetimi araçla ilgili veriler

SDF Smart Farming Solutions

Genel bağlanabilirlik için son teknoloji.

Faaliyetleri ideal düzeye getirin. Verimi arttırın. Araçların ofise ve diğer dış kaynaklara bağlanması çeşitli iş süreçlerini basitleştirir. SDF Akıllı Tarım Çözümleri, kilit verilerin yönetilmesi ve her zaman bağlantının sürdürülmesi için pratik çözümler sunar. Kullanıcı istediği zaman kendi seçimlerini yapmak ve kararlarını vermek konusunda tamamen serbesttir, tüm veriler sadece kullanıcının mülkiyetinde kalacaktır.

SDF Fleet Management

Yeni SDF Filo Yönetimi uygulaması ile, SDF makinenin kullanımına ilişkin kilit verilerinizin gerçek zamanlı yönetimi için kişiselleştirilebilir çözümler sunar. Makinelerinizin genel kumandasında olmaktan ve faaliyetlere ilişkin takip verileri gibi pek çok hayati veriyi yönetebilme kabiliyetinden önemli ölçüde faydalanırsınız. SDF Filo Yönetimi uygulama paketi, DEUTZ-FAHR makinelerinden gelen telemetri verilerinin analiz edilmesi için merkezi kontrol arayüzüdür. Traktör verileri gerçek zamanlı olarak bir mobil internet bağlantısı üzerinden makinelerinizin kullanımını analiz etmenize, izlemenize ve hatta optimize etmenize olanak sağlayan uygulamaya iletilir. "Harita" görünümünde, makinelerin ya da tüm filonun konumu ve durumu gösterilir ve hatta geçmiş veriler de görüntülenebilir. İsterseniz, bir aracın alandan ayrılması halinde uyarı alacak şekilde sanal çitler oluşturabilirsiniz. Hata mesajları bayiliğin teknik destek ekibine iletilebilir ve arıza tahmini ve gereksiz makine arıza sürelerinin azaltılması için kullanılabilir. Uzaktan Destek uygulaması sayesinde, sürücülerin ileride ortaya çıkabilecek sorular veya sorunlara ilişkin destek için izin vermesinden sonra bayiler iMonitor3'e kolayca erişim sağlayabilir.

SDF Data Management

Etkili Veri Yönetimi, çiftlik ve tarla yönetimine ilişkin iş süreçlerini ideal düzeye getirmek için gitgide daha önemli hale gelmektedir. SDF, daha güvenilir veri alışverişi için shape ya da ISO-XML gibi standart dosya formatları kullanır. Bu da kullanıcıların, koordineli bir şekilde aktarılan uyumlu verilerle her zaman neler olduğunu izlemesini sağlar.



Agrirouter çok çeşitli farklı uç noktaları arasında güvenilir ve tarafsız veri alışverişi sağlayan evrensel bir platformdur. Platform veri alışverişini ve böylece iş süreçlerini kolaylaştırarak ofis iş yükünü azaltır, ekonomik verimliliği arttırır ve diğer faaliyetler için değerler ortaya çıkarır. Tarafsız bir veri alışverişi platformu olarak, bu, çiftçilerin ve yüklenicilerin makine uygulamaları ile farklı üreticilerin tarımsal yazılım uygulamaları arasında veri alışverişi yapmalarını sağlayan, tarımda dijitalleşmenin önündeki en büyük engellerden birine yönelik bir çözümdür. Her bir kullanıcı, ücretsiz bir kişisel agrirouter hesabı oluşturabilir ve bunu kişisel olarak yapılandırabilir. Verilerin iletilip alındığı yollar yalnızca kullanıcı tarafından yalnızca ayarlar menüsünde tanımlanır. Ortakların bir listesi ve ek bilgiler www.my-agrirouter.com adresinde bulunabilir. Yeni 6 Serisi TTV'ye halihazırda fabrikada gerekli donanım monte edilmiş olduğundan, mevcut DEUTZ-FAHR traktörler daha sonra gerekli bileşenlerle güçlendirilebilir.

ere her zaman erişim imkanı sağlar.

ŞAMPİYON YÜKLEYİCİ.

Kusursuz çok işlevli çok yönlülük.

- Yeni 6 Serisi TTV - başlangıçtan itibaren rakipsiz çok yönlülük sunmak üzere tasarlanmış bir makine - modellerinin olağanüstü çok işlevli kabiliyetleri, bir ön yükleyici FZ 80.1'in hızlı, maliyet etkin ve kolay bir şekilde kurulumuna imkan sunan, fabrikadan monteli üç farklı kit seçeneği ile daha da ileri götürülmektedir.
- Sürücü koltuğunun yanında bulunan programlanabilir ve ergonomik olarak tasarlanmış elektronik kontrolör kumanda kolu, operatöre ön yükleyicinin tüm hareketlerini basit ve sezgisel olarak kontrol etme imkanı sağlar.
- Profiline FZ80.1 ön yükleyici
 - 4,5 m'den fazla yükseklik (lastiğe bağlı)
 - 3.750 dekanewton'dan fazla başlangıç torku
- Aşağıdakiler sayesinde hızlı kaldırma ve en yüksek konfor
 - 160 veya 210 l/dk. hidrolik pompası
 - Easy steer hızlı direksiyon sistemi
 - Sense Clutch ile ayarlanabilir PowerShuttle



↑ Traktörün tüm gelişimi sırasında ön yükleyici kitlelerinin tam entegrasyonu sayesinde en iyi görüş, en yüksek manevra kabiliyeti ve en üst düzey denge.



↑ 4,5 m maksimum kaldırma yüksekliği ve 3770 daN koparma kuvveti.



↑ Çok çeşitli ön yükleyici tarımsal ekipmanları ve karşı ağırlıklar mevcuttur.

KOLAY BAKIM.

Daha az hizmet ile günden daha fazlasını elde edin.

DEUTZ-FAHR traktörler daima kolaylaştırılmış bakım ve maksimum çalışma süresi ile karakterizedir. Yeni 6 serisi TTV; soğutucu, hidrolik, şanzıman veya ön PTO yağı seviyelerini görsel olarak muayene etmek için gözetleme camları ve mükemmel tam alüminyum menteşeli radyatörler ile uzun yağ değişim aralıkları [1000 saat motor yağı veya 2000 saat şanzıman veya hidrolik yağı (veya her iki yılda bir)] sunarak bunu bir kez daha kanıtlamaktadır. Bir diğer öne çıkan özellik, kaput açılmadan erişilebilen motor yağı seviye çubuğu ve radyatörlerin veya kabinin (harici filtreler ile birlikte) temizlenmesi için sol traktör tarafındaki harici basınçlı hava bağlantısıdır. İkincisi, elbette, AdBlue deposunun üzerinde özel bir kutuda saklanan bir hava üfleme tabancası ve

hortumu da içerir. Hızlı güç bağlantısı için sağ tarafta bulunan kullanışlı bir akü portu ve doğrudan kabindeki panoda bulunan bir sigorta kontrolü, servis kolaylığını mükemmel hale getirir.

Uzatılmış servis aralıkları, azaltılmış makine durma süreleri ve tüm bakım noktalarına kolay erişim imkanı her bir modelin genel ekonomik verimliliğini artırır. Yeni 6 TTV ailesinin traktörleri yalnızca bu geleneği izlemez, ayrıca bunu daha da geliştirir.

SDF ExtraCare uzatılmış garantisi: iki garanti paketi mevcuttur: 3 yıl veya 3000 saat ve 5 yıl veya 5000 saat.



↑ Merdivenlerin altındaki korumalı hava besleme portu ve giriş lambası anahtarı.



↑ En uzun çalışma süresi için 505 l'ye kadar yakıt deposu.



↑ Sağ tarafa uygun şekilde yerleştirilmiş büyük alet kutusu.



↑ Kolay açma mekanizmasına sahip soğutma paketi.



↑ Ön temizleme birimi ile hava filtresi.



↑ Çelik okumalı su deposu.


TEKNİK VERİLER	6 SERİSİ TTV AGROTRON			
	6190 TTV	6210 TTV	6230 TTV	6230 TTV HD
MOTOR				
Model		Deutz TCD 6.1		
Emisyonlar		Faz V		
Silindirler / Silindir Hacmi	no / cc	6 / 6057		
Şarj havası soğutması ile birlikte turboşarjer		●		
E-Viskostatik fan		●		
Enjeksiyon basıncı (Deutz Common Rail)	bar	1600		
Maks. güç (ECE R120)	kW/hp	141/192	159/216	169/230
Anma devrinde güç (ECE R120)	kW/hp	141/191	145/197	165/225
Maksimum güçte devir	dev./dk.	1900		
Maks. motor devri (anma)	dev./dk.	2100		
Maks. tork	Nm	821	849	970
Maksimum torkta devir	dev./dk.	1500		
Toz tutuculu hava filtresi		●		
Brakeplus Egzoz Motoru		○		
Yakıt deposu kapasitesi	l	420		505
AdBlue kapasitesi	l	29		35
Yağ değişimi aralığı	saat	1000		
TTV ŞANZİMAN				
Model		TTV şanzıman T7340	TTV şanzıman T7540	TTV şanzıman T7560
Aktarma oranı			1.3350	1.3584
En yüksek hız 60 km/saat ECO	dev./dk.	-	1792	1799
En yüksek hız 50 km/saat SuperECO	dev./dk.	1494	1494	1499
En yüksek hız 40 km/s UltraECO	dev./dk.	1195	1195	1199
Aktif hareketsiz durum (PowerZero)		●		
Seyir kontrol	mik.	2, her yönde		
Sürüş stratejileri (Otomatik / Gelişmiş Otomatik / PTO / Manuel)		●		
SenseClutch'a sahip PowerShuttle (5 kontrol kademesi)		●		
Yağ değişimi aralığı	saat	2000		
HİDROLİK VE BAĞLANTI				
Yük Algılayıcı pompa kapasitesi (standart)	l/dk.	120		
Yük Algılayıcı pompa kapasitesi (isteğe bağlı)	l/dk.	160		160 / 210
CleanOil Hidrolik sistemi (ayrı hidrolik devresi)		●		
Maksimum çıkarılabilir yağ miktarı	l	60		90
Ayrı direksiyon pompası	l	58 veya 58+28		
Hidrolik yardımcı kontrol valfleri (standart)	mik.	4		
Hidrolik yardımcı kontrol valfleri (isteğe bağlı)	mik.	5 arka / önde 1 veya 2 / ön kaldırıcı için 1		
Süre ve akış bakımından ayarlanabilir yardımcı valfler - oransal etkinleştirme		●		
PowerBeyond standart kuplörler		○		
PowerBeyond düz yüzeyli kuplörler		○		
Otomatik alt bağlantı dengeleyicileri (Hidrolik veya mekanik)		○		
Radar		○		
Arka bağlantı kaldırma kapasitesi	kg	9200		10000
Arka çamurluklarda harici çalıştırma		●		
Alt bağlantılar için taşıma konumu		●		
Konum kontrollü ön bağlantı		○		
Ön bağlantı kaldırma kapasitesi	kg	5450		
Ön kaldırımda harici çalıştırma		○		
Otomatik üst bağlantı, ön		○		
Hidrolik üst bağlantı, ön		○		
Hidrolik üst bağlantı, arka		○		
Yağ değişimi aralığı	saat	2000		
PTO				
Arka PTO 540ECO / 1000 / 1000ECO		●		
Arka otomatik PTO		●		
Ön PTO 1000 veya 1000ECO		○		
InfoCentre ^{PRO3} da değiştirilebilir ön PTO DualSpeed 1000 / 1000ECO		○		
Ön otomatik PTO		○		
AKSLAR VE FRENLER				
Model		Dana M50		Dana M60L
Süspansiyonlu uyarlanabilir ön aks		○		
Harici kuru diskli frenler, ön		-		○
Elektrohidrolik diferansiyel kilidi %100		●		
ASM sistemi		●		
EasySteer işlevi ile kullanıma hazır Performance steering		○		
Direksiyon açısı	derece	52		
Fren takviyesi (PowerBrake)		●		
Elektronik park freni (EPB)		○		
Gelişmiş römork freni yönetimine sahip pnömatik römork freni (aTBM)		○		
DualMode işlevine sahip hidrolik römork freni		○		

● = standart ○ = seçenek - = mevcut değil

TEKNİK VERİLER		6 TTV SERİSİ AGROTRON			
		6190 TTV	6210 TTV	6230 TTV	6230 TTV HD
ELEKTRİK SİSTEMİ					
Gerilim	V			12	
Standart akü	V / Ah			12 / 180	
Alternatör	V / A			14 / 200	
Marş motoru	V / kW			12 / 3,1	
Harici soket				●	
Ataşmanlar için arayüz 11786 (7 kutuplu)				○	
Harici soket, 30 A				●	
MAXI VISION 2 KABİN					
Mekanik kabin süspansiyonu				●	
Pnömatik kabin süspansiyonu				○	
LED iç lambalı ayarlanabilir ve teleskopik dikiz aynaları				●	
Aydınlatma LED'lerine sahip ısıtmalı ve elektronik olarak ayarlanabilir dikiz aynaları				○	
Klima				●	
Otomatik klima sistemi				○	
Tavan kapağı				●	
Yüksek görüş alanına sahip tavan "LowE"				○	
Yüksek görüş alanına sahip tavan FOPS				○	
MaxCom kumanda koluna sahip çok işlevli kolçak				●	
iMonitor3, 12" veya 8"				○	
Otomatik Dönüş				○	
XTEND				○	
ISOBUS (ön, arka ve kabin içi konektörler ile)				○	
TIM (Traktör Tarımsal Ekipman Yönetimi)				○	
VRC (Değişken Hız Kontrolü)				○	
SC (Bölüm Kontrolü) 200 bölüm				○	
3 adet programlanabilir kısayol tuşu ile MMI				○	
SR20 RTK alıcı				○	
CTM bağlanabilirlik modülü				●	
Soketli bağlantı rayı				○	
Karşılama işlevine sahip ışık kontrol paneli (WOLP)				●	
Comfortip Professional				○	
Isıtma işlevine sahip Max-Comfort Plus XL koltuk				●	
23° döner, ısıtma ve dinamik sönümlenme sistemine sahip Max-Dynamic Plus DDS XXL koltuk				○	
23° döner, aktif iklimlendirme sistemi ve dinamik sönümlenme sistemine sahip Max-Dynamic Evo DDS XXL sentetik deri koltuk				○	
Yolcu koltuğu				●	
Anten ve 4 hoparlör ile radyo için ön hazırlık				●	
Bluetooth ve eller serbest işlevi ile yüksek seviye DAB+ Radyo				○	
12x Halojen çalışma lambası				●	
23 adede kadar LED çalışma lambası				○	
2 adede kadar LED parıldak lambası				○	
LED sürüş lambası				○	
iLock işlevi				●	
ÖN YÜKLEYİCİ					
Ön düzenleme ışık kiti / ara kit / hazır kit (HydroFix dahil)				○	
Ön yükleyici modeli				ProfiLine FZ80.1	
Aşırı yüklenme yüksekliği	mm			4500'e kadar	
Koparma kuvveti pivot noktasından önce 900 mm	daN			3770	
BOYUTLAR VE AĞIRLIKLAR					
Ön lastikler (min.)			420 / 85 R28		420 / 85 R30
Arka lastikler (min.)			520 / 85 R38		480 / 80 R46
Ön lastikler (maks.)			600 / 60 R30		600 / 65 R30
Arka lastikler (maks.)			710 / 60 R42		900 / 60 R38
Dingil mesafesi	mm	2769		2848	2918
Uzunluk	mm	4718 - 6122		4797 - 6201	4867 - 6271
Yükseklik	mm			3250 - 3300	
Genişlik	mm		2350 - 2790		2350 - 2990
Yerden yükseklik	mm			510 - 560	
Ön aks genişliği (flanştan flanşa)	mm	1780			1940
Harici kuru disk frenler ile ön aks genişliği (flanştan flanşa)	mm	-			2046
Arka aks genişliği (flanştan flanşa)	mm			1890	
Yüksüz ağırlık, ön	kg	3465 - 4160		3540 - 4235	3640 - 4385
Yüksüz ağırlık, arka	kg	5215 - 5715		5290 - 5790	5390 - 5940
Toplam yüksüz ağırlık	kg	8680 - 9875		8830 - 10025	9030 - 10325
Tekerlek ağırlıkları				○	
İzin verilebilir maksimum aks yükü, ön	kg	50 km/s'de 5200		60 km/s'de 6000	
İzin verilebilir maksimum aks yükü, arka	kg	50 km/s'de 10000		60 km/s'de 10000	11000
İzin verilebilen azami ağırlık	kg	50 km/s'de 14500		60 km/s'de 14500	60 km/s'de 15500
Maksimum K80 çeki düzeni yükü - en düşük konum	kg			4000	

Teknik veriler ve sayılar yalnızca kılavuz oluşturması amacıyla sağlanmıştır. Yağ değişim aralıkları da iki yıllık döngüye bağlıdır. DEUTZ-FAHR ürünlerini sürekli olarak ihtiyaçlarınıza uyarlamaya kendini adanmıştır ve bu nedenle ön bildirimde bulunmaksızın güncellemeler yapma hakkını saklı tutar.

Daha fazlasını keşfetmek için lütfen bayinizle iletişime geçin
veya deutz-fahr.com adresini ziyaret edin.

DEUTZ-FAHR'ın ait olduğu marka  SDF

